

BCS-TA15FSR3-G(2)

Kamera tubowa 4-systemowa HDCVI/HDTVI/AHD/CVBS, przetwornik 1/2.7" 5Mpx CMOS z obiektywem 2.8 mm.

Indeks: 10526
GTIN13/EAN13: 5904890701526

URL: <https://bcs.pl/pl/5mpx/2443-bcs-ta15fsr3-g2-5904890701526.html>



Opis produktu

Kamera tubowa 4-systemowa HDCVI/HDTVI/AHD/CVBS, przetwornik 1/2.7" 5Mpx CMOS z obiektywem 2.8 mm.

Szczegóły produktu

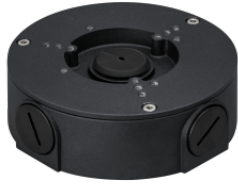
Nazwa Urządzenia	BCS-TA15FSR3-G(2)
Linia produktowa	BCS UNIVERSAL
Typ kamery	Tuba
Standard transmisji	HD-CVI / AHD / HD-TVI / ANALOG CVBS
Rozdzielczość	5 Mpx
Przetwornik	1/2.7" CMOS
System skanowania	Progressive Scan
Piksele	2880(H)×1620(V)
Obiektyw	stały
Ogniskowa	2.8 mm
Apertura	F1.6
Focus	Stały
Iris	Stały

Kąt widzenia	H: 111° V: 58° D: 132°
DORI	Detect 64m / Observe 25m / Recognize 13m / Identify 6m
Czułość kamery	0.005Lux(F1.6,30IRE) 0Lux(IR)
Stosunek S/N	65dB
Balans bieli	(AWB) Auto / manual
WDR	DWDR
Kompensacja tła	BLC / HLC / DWDR
Migawka	Auto / manual 1/25(30)s~1/100000s
Kontrola wzmacnienia	(AGC) Auto / manual
Redukcja szumów	2D DNR
Obrót obrazu	Mirror
Rozdzielczości	CVI: 5M(2880×1620)@25fps 4M(2560×1440)@25/30fps 1080P(1920×1080)@25/30fps AHD: 4M(2560×1440)@25/30fps TVI: 4M(2560×1440)@25/30fps CVBS: 960H(960× 576/960×480)
Dzień/noc	ICR mechaniczny filtr podczerwieni
Rodzaj oświetlacza	IR LED
Oświetlacz	30m
Mikrofon	Tak
Obsługa	Obsługa ustawień w menu OSD kamery przez rejestrator typu BCS-XVR
Maski prywatności	8
Rodzaj zasilania	12V DC
Pobór mocy	max 3.2W
Kolor obudowy	Grafit
Klasa szczelności IP	IP67
Warunki pracy	- 40°~+60° max 95% RH
Wymiary	174.5×72.3×70.6mm
Waga	0.4 kg

Aksesoria



BCS-AT356



BCS-AT135-G



BCS-AT3-G